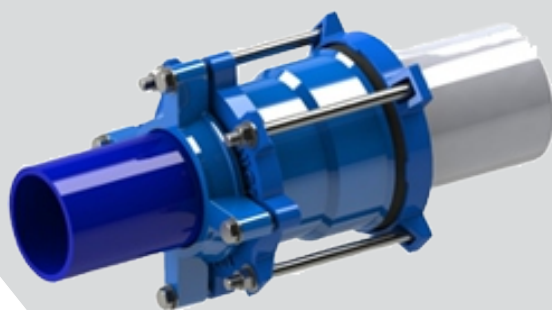


- Nuevo concepto de adaptador para unir TUBERIAS de HDPE a otras tuberías de PVC, AC & HD. \*
- Nuestro diseño DE ACCERROJADO INTERNO facilita su instalación utilizando una sola herramienta.\*
- Elimina la necesidad de un acabado exhaustivo de los extremos de los tubos por su gran capacidad de inserción de la tubería en la junta. \*
- PRUEBA DE DESENGANCHE POR TRACCIÓN A 18,24 KN SEGÚN NORMA UNE-EN 14525 lado de HDPE.
- Acabado con recubrimiento epóxico por deposición electrostática curada en caliente en horno continuo tipo túnel 250 micras. \*
- Pernos de acero al carbono tipo cabeza coche ASTM A307 grado B con protección anticorrosiva.\*
- Prueba salina ASTM B-117-73 > 1000 h. \*
- A pedido pernos de acero inoxidable SS306 \*
- Empaquetadura EPDM grado "E" de acuerdo a ISO 4633 BS 2494:1990. \*
- Inscripción: Marca de fábrica FUMOSAC, trazabilidad, material del cuerpo y rangos de trabajo \*



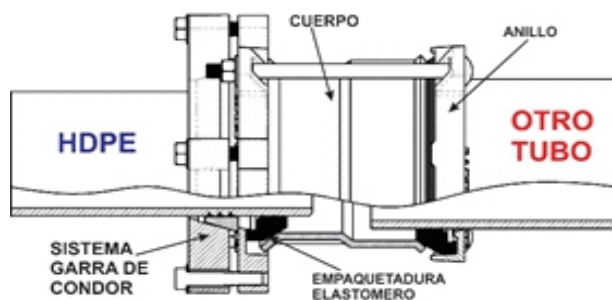
Material de fabricación: ASTM A-536 GRADO-65-45-12.



## BENEFICIOS DEL ADAPTADOR

- ▶ Reduce significativamente los tiempos de instalación.
- ▶ El sistema GARRA DE CONDOR utiliza sólo 4 pernos como agarramiento a la tubería de HDPE.

**¡INSTALACIÓN RÁPIDA!**



DN TUBO HDPE	MATERIAL DEL TUBO	RANGO EXTERNO	
90 ( 3")	PVC,ACERO,HIERRO DÚCTIL, Asbesto-Cemento	85	107
110 ( 4")	PVC,ACERO,HIERRO DÚCTIL, Asbesto-Cemento	107	132
160 ( 6")	PVC,ACERO,HIERRO DÚCTIL, Asbesto-Cemento	158	184
200 ( 8")	PVC,ACERO,HIERRO DÚCTIL, Asbesto-Cemento	218	235

Medidas en milímetros

Ficha Tecnica Ver. 2 / 18-10-2019